

# Campus Civico Massagno

Concetto paesaggistico e Studio di fattibilità

Committenza:



**Municipio di Massagno**

Via G. Motta 53  
CH-6900 Massagno

Progetto a cura di:

**LAND**

**LAND Suisse Sagl**

Via Nassa 31  
CH-6900 Lugano  
T +41 91 910 26 50  
suisse@landsrl.com

**Progettista:**

Dr. Arch. Dipl.-Ing. Andreas  
Kipar  
BDLA/ AIAPP/ IFLA

**Team**

Dipl.-Ing. Federico Scopinich  
Arch. Martina Conti  
Arch. Alberto Gullà  
Arch. Matteo Bianchi

# Un nuovo parco per Massagno

Un'isola verde naturale e accessibile



© BDP, Ladywell Fields, London

Il nuovo Campus Civico si sviluppa come uno spazio contemporaneo di vita per il quartiere. Un campus aperto a tutti nel quale le architetture storiche sono accolte all'interno di un'unico spazio aperto contraddistinto da un disegno paesaggistico morbido e unitario.

Un parco senza barriere accessibile a pedoni e ciclisti, composto da aree verdi estensive di facile e ridotta manutenzione adatte ad accogliere quotidianamente attività ricreative dedicate allo svago, al relax e all'incontro e dove le automobili non possono accedervi.



Nuove alberature in città



Biodiversità e vegetazione a bassa manutenzione



Incontri e socialità



Implementazione della rete di mobilità lenta



Isole di vegetazione lungo i percorsi



Aree di sosta e attività ricreative





Parcheggio auto e moto

Scuola dell'infanzia

Casa Comunale

Casa Marugg

Casa AEM

- LEGENDA**
- Alberature esistenti
  - Nuove alberature
  - Siepe viva
  - Fascia fiorita
  - Prato fiorito
- AMBITI**
- ① Giardino Scuola dell'infanzia
  - ② Giardino segreto
  - ③ Prato fiorito
  - ④ Corona verde con terrazze
  - ⑤ Pergola esistente
  - ⑥ Parcheggi / carico-scarico

**LAND**

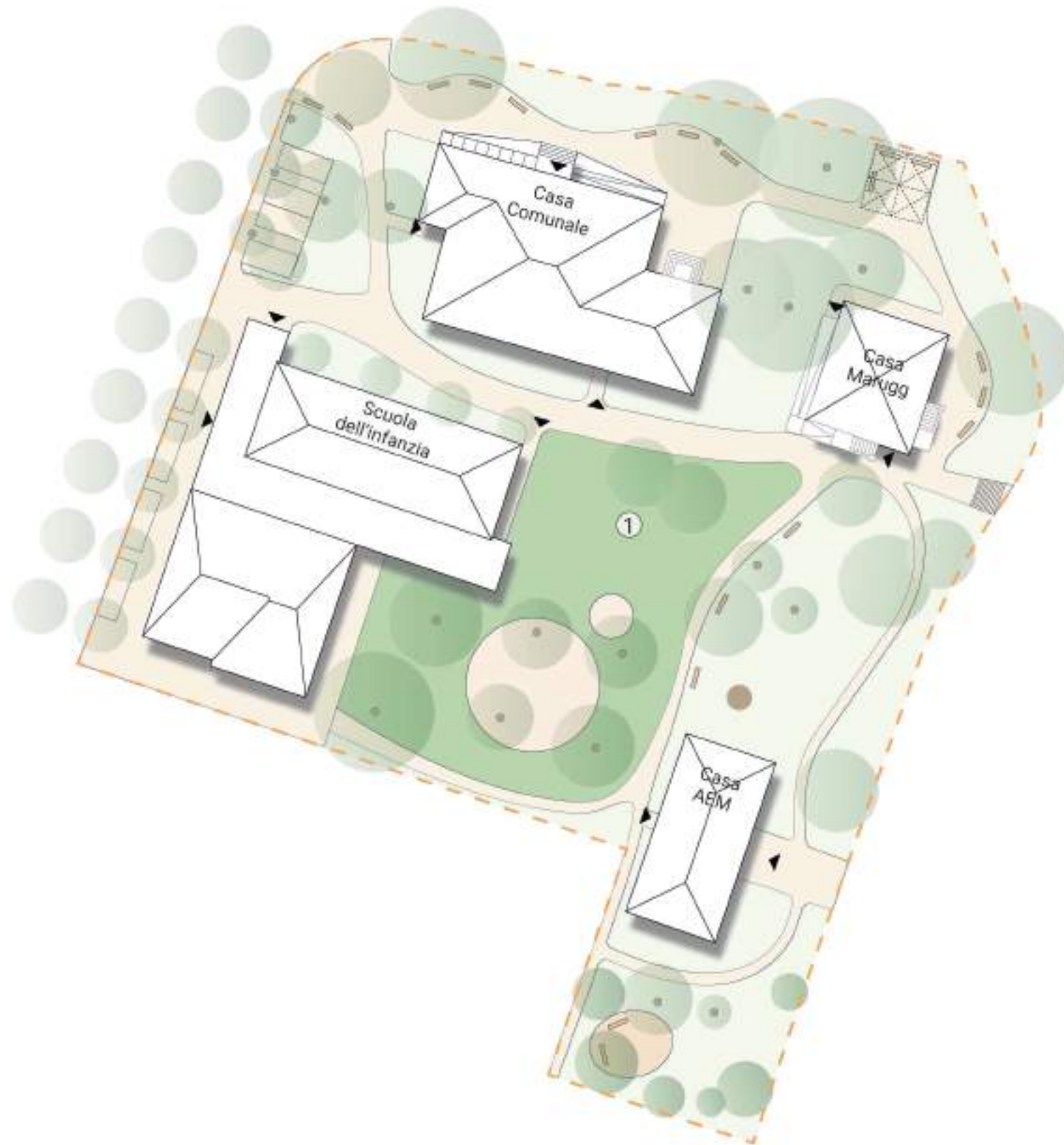
Planimetria



# Carattere degli ambiti

# Giardino scuola dell'infanzia

Un'area verde definita da un filtro di vegetazione dove i bambini possono giocare in sicurezza

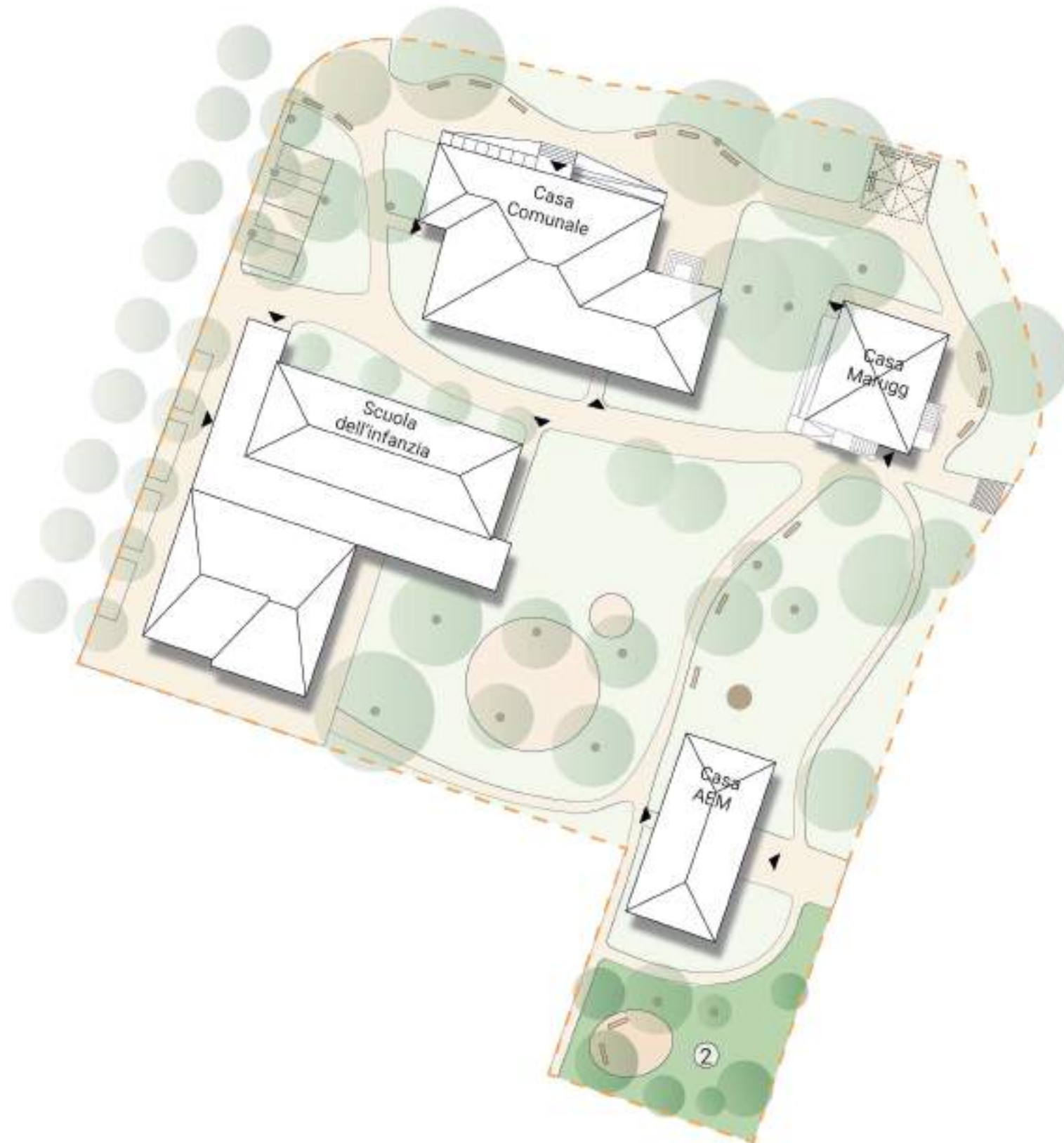


Esempio di filtro creato con la vegetazione



# Giardino segreto

Uno spazio intimo e raccolto immerso nella vegetazione



© MASU Planning, I Magneten Sensory Garden, Copenhagen



# Prato fiorito

Un grande prato verde a sfalci diversificati per l'incontro e il relax



© HOSPER Landscape Architecture and Urban Design, Belgio



© Urbicus landscape architecture, Montevrain Park



# Corona verde con terrazze

Una cornice naturale all' interno della quale trovano spazio terrazze per la sosta e la contemplazione del paesaggio



© BDP, Ladywell Fields, London

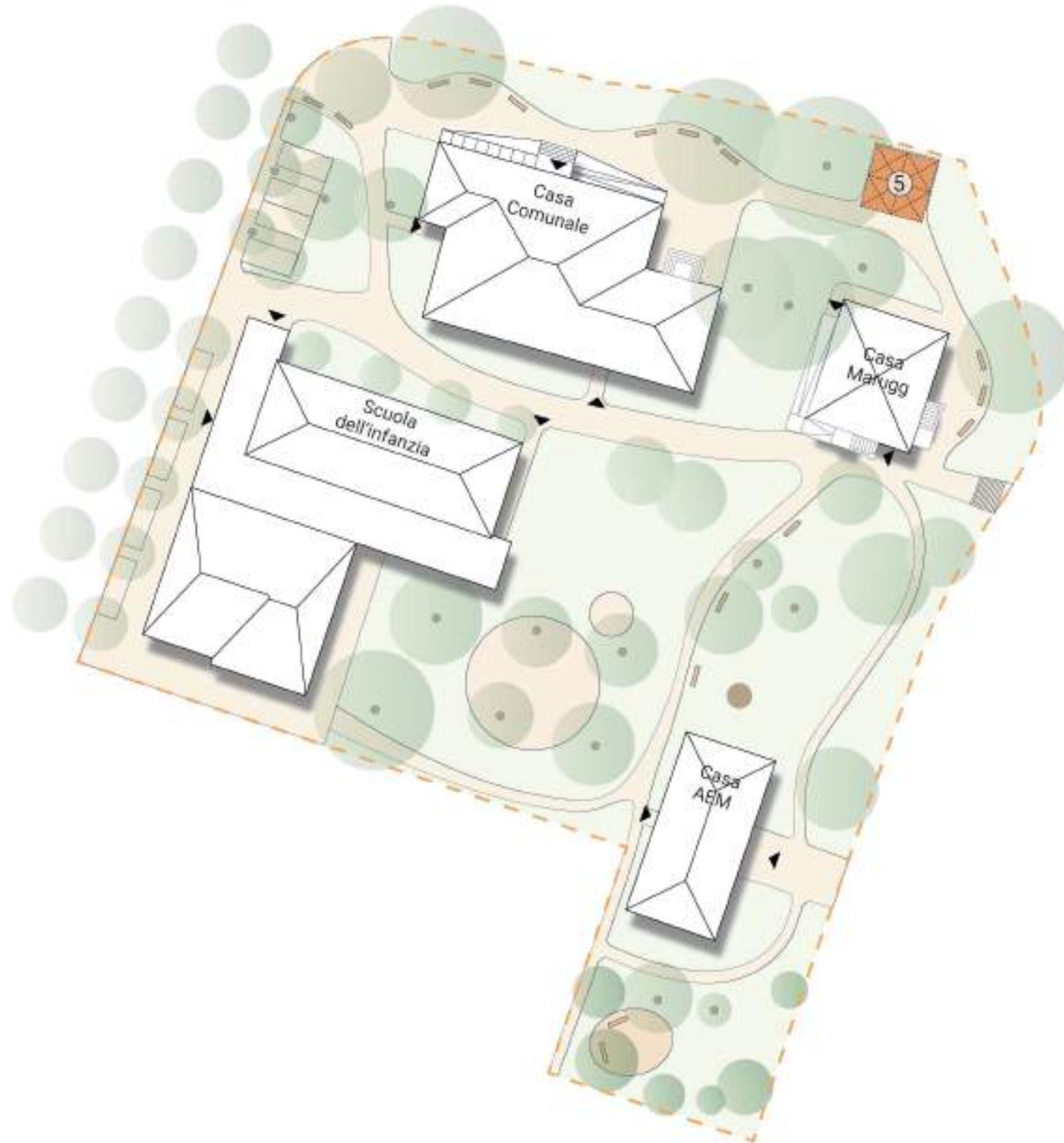


© Vogt Landschaftsarchitekten, Elisabethenanlage, Basilea



# Pergola esistente

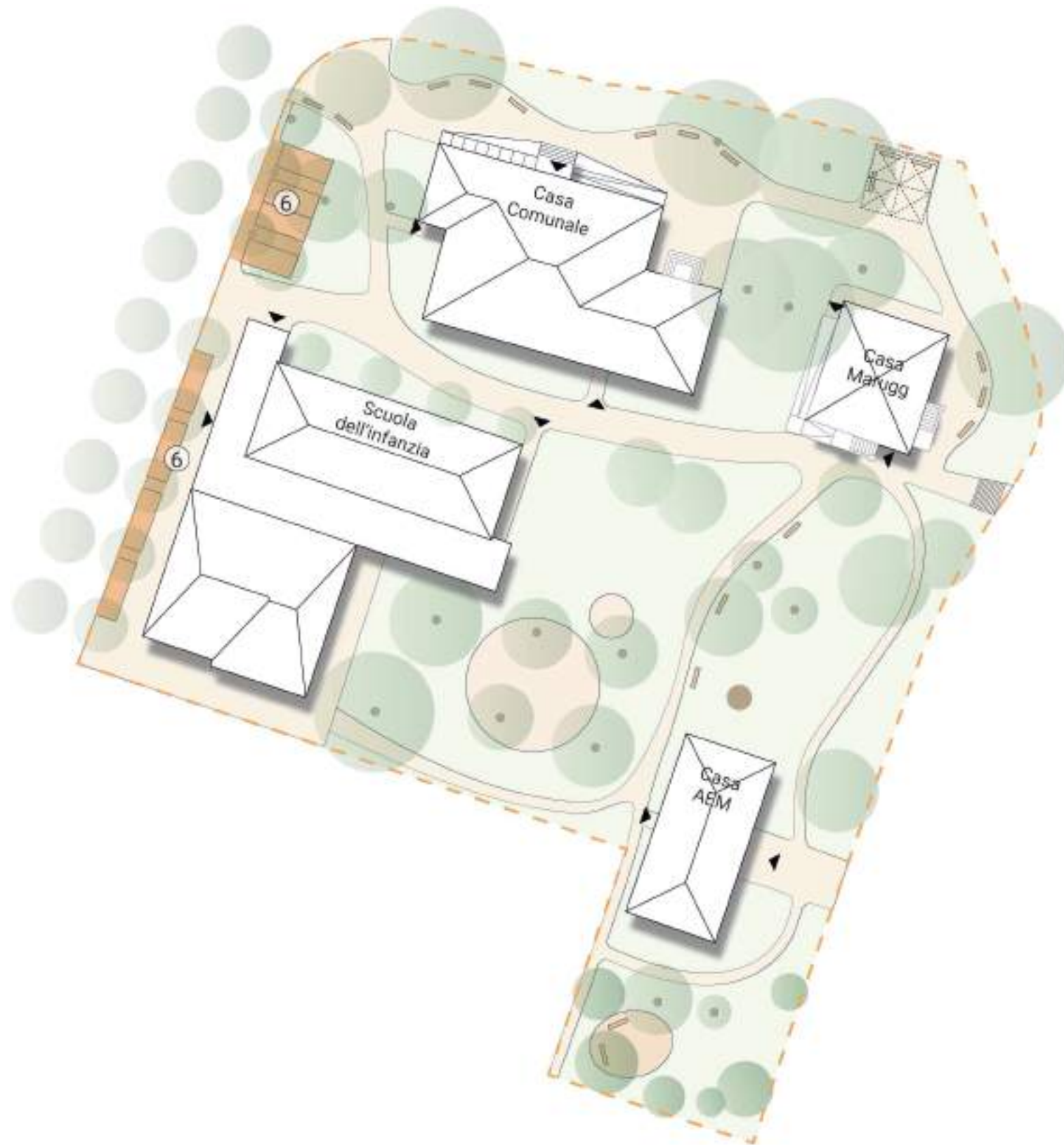
Mantenimento della pergola quale principale belvedere della corona verde





# Parcheeggi / Kiss & Ride

Possibilità di utilizzo di una pavimentazione permeabile per favorire la sostenibilità ambientale



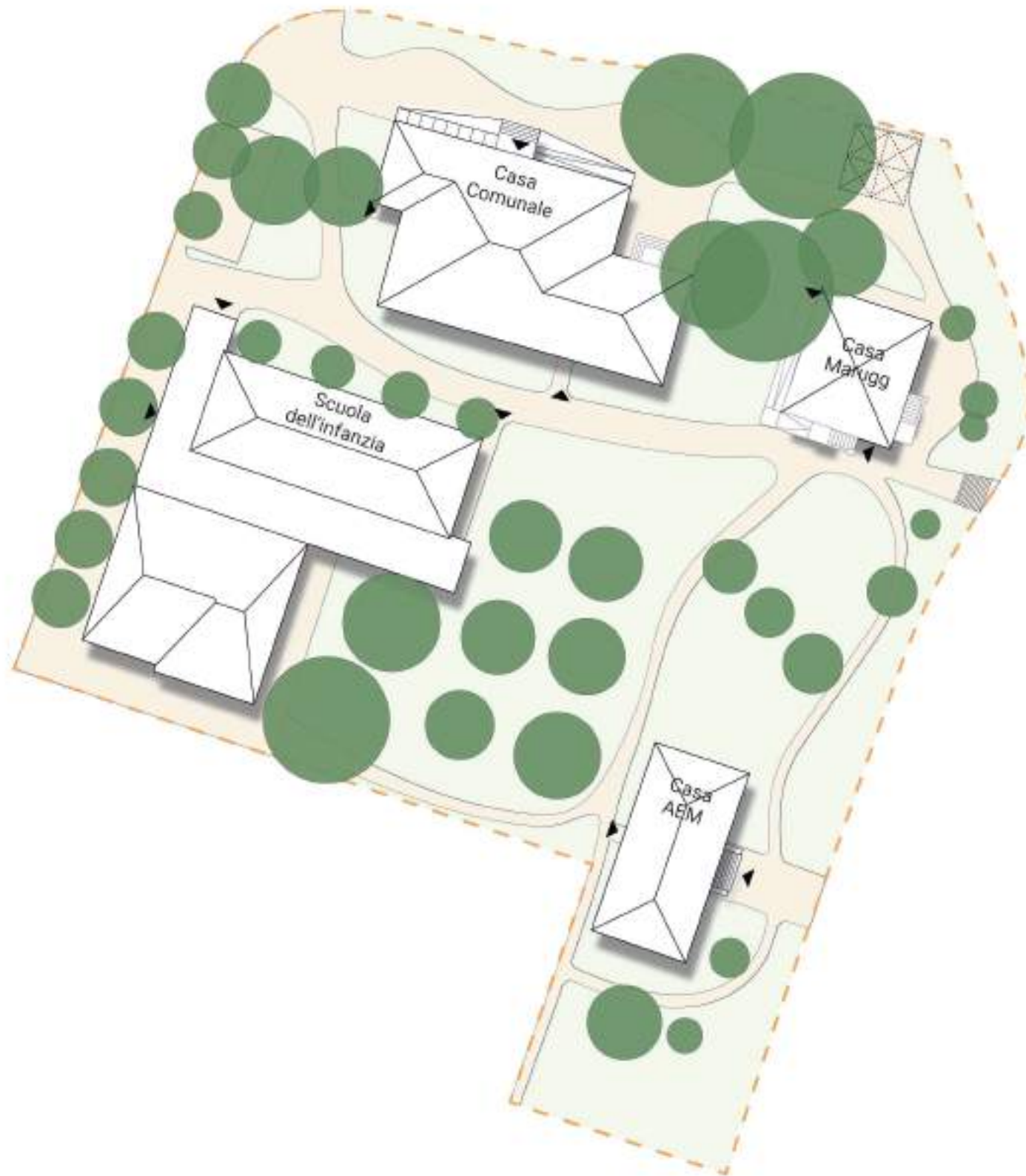


# Alberature

---

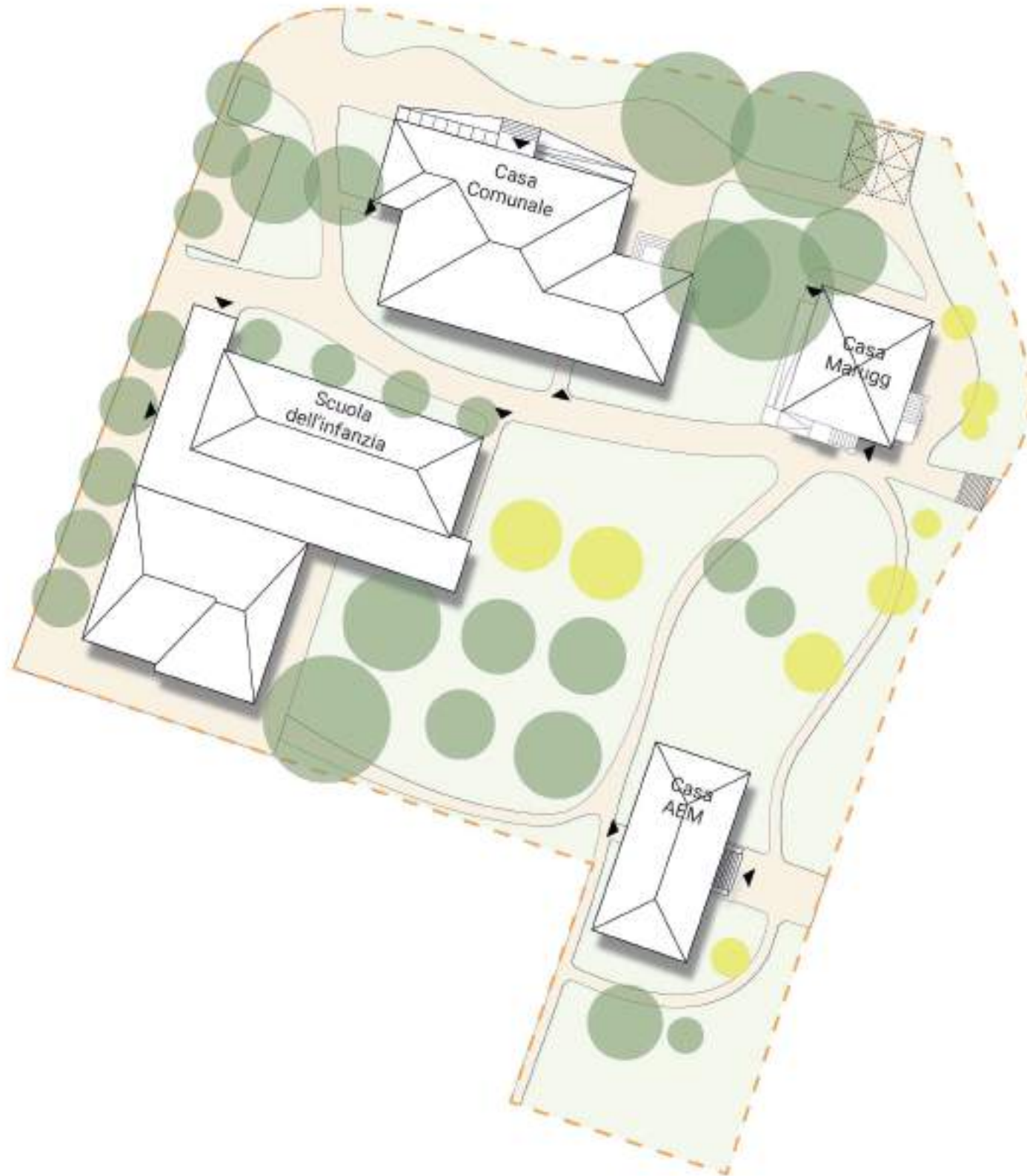


# Alberature esistenti

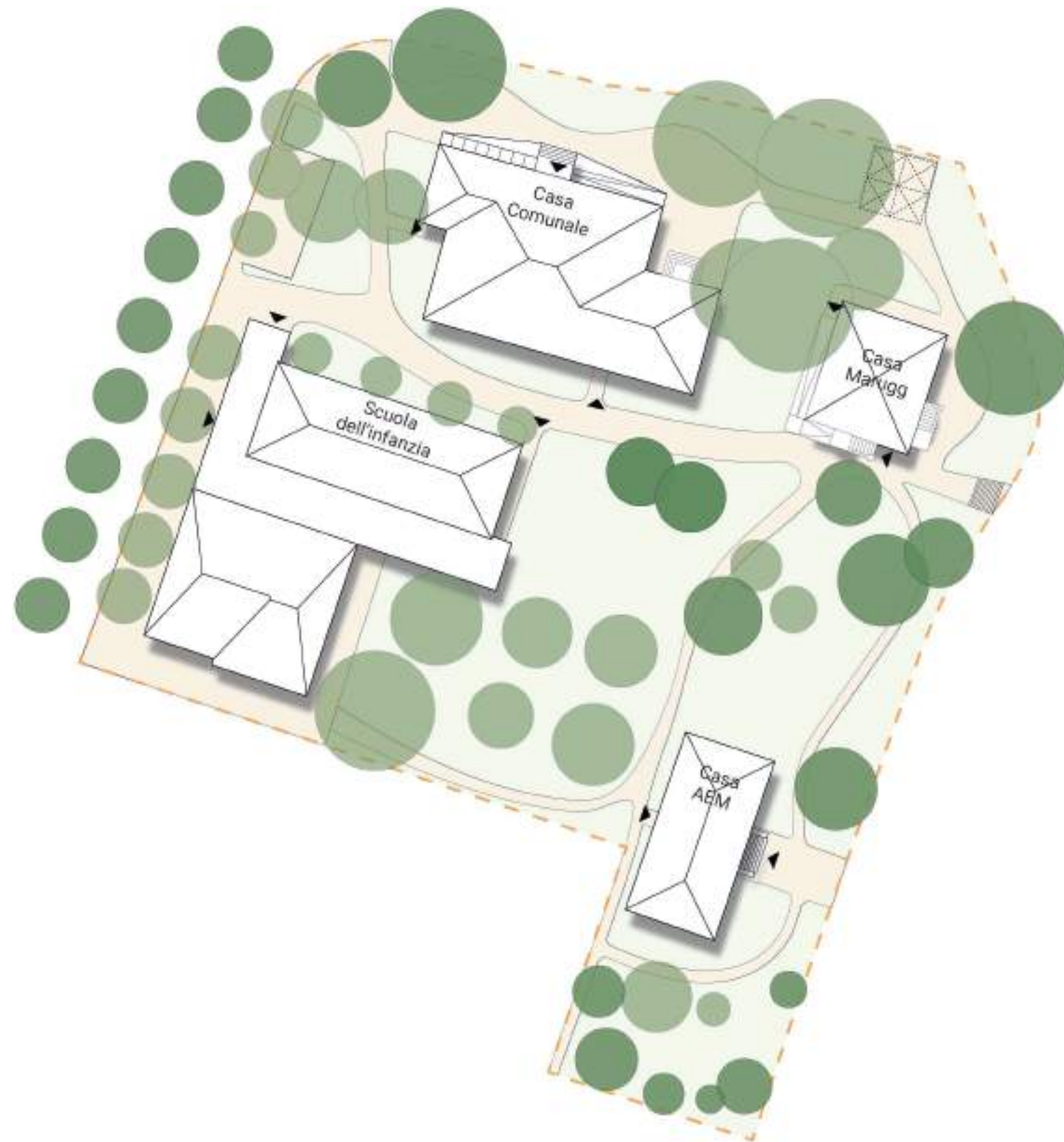




# Alberature rimosse



# Nuove alberature





# Riqualificazione via G. Motta

---



## Distribuzione dei parcheggi a servizio del comparto casa comunale



- Parcheggi auto n. 12 e moto in via S. Gottardo
- Parcheggi lungo via G. Motta n.4
- Kiss & Ride lungo via G. Motta n. 4/5
- Rastrelliere biciclette nel parco n. 60



# Visualizzazioni

---



# Vista a volo d'uccello

Stato di fatto





# Vista a volo d'uccello

Parco Civico





# Vista altezza d'uomo

Stato di fatto





# Vista altezza d'uomo

Parco Civico







Quartiere Swiss Life

Scuole Nosedo

Parco Civico

Parco della Trincea



## ITALIA

**LAND Italia Srl**  
via Varese16  
IT - 20121 Milano  
T +39 (0)2 806911 1  
italia@landsrl.com

## SUISSE

**LAND Suisse Sagl**  
via Nassa 31  
CH - 6900 Lugano  
T +41 (0)91 910 26 50  
suisse@landsrl.com

## GERMANY

**LAND Germany GmbH**  
Birkenstraße 47a  
D - 40233 Düsseldorf  
T +49 (0)211 2394780  
germany@landsrl.com