

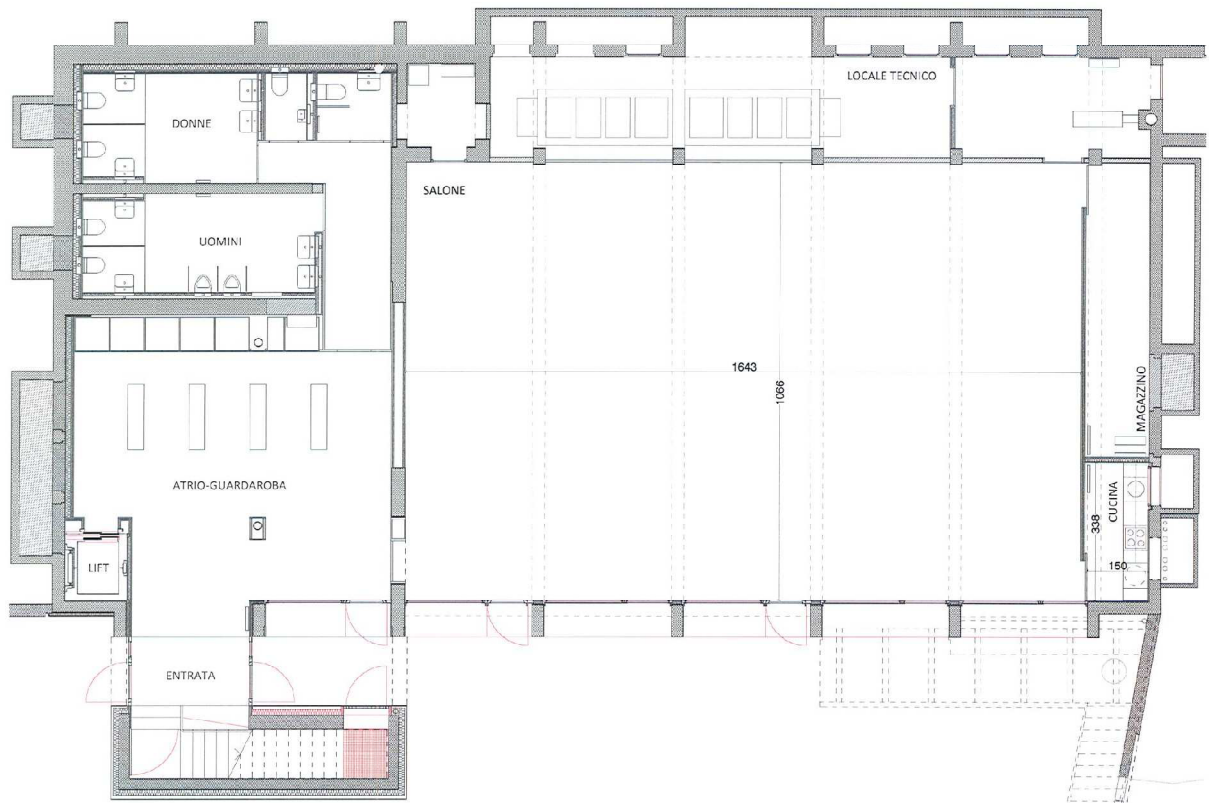


Comune di Massagno  
Casella Postale  
6908 Massagno  
T. 091 960 35 35  
infocomune@massagno.ch  
www.massagno.ch

Massagno, dicembre 2022/rrv

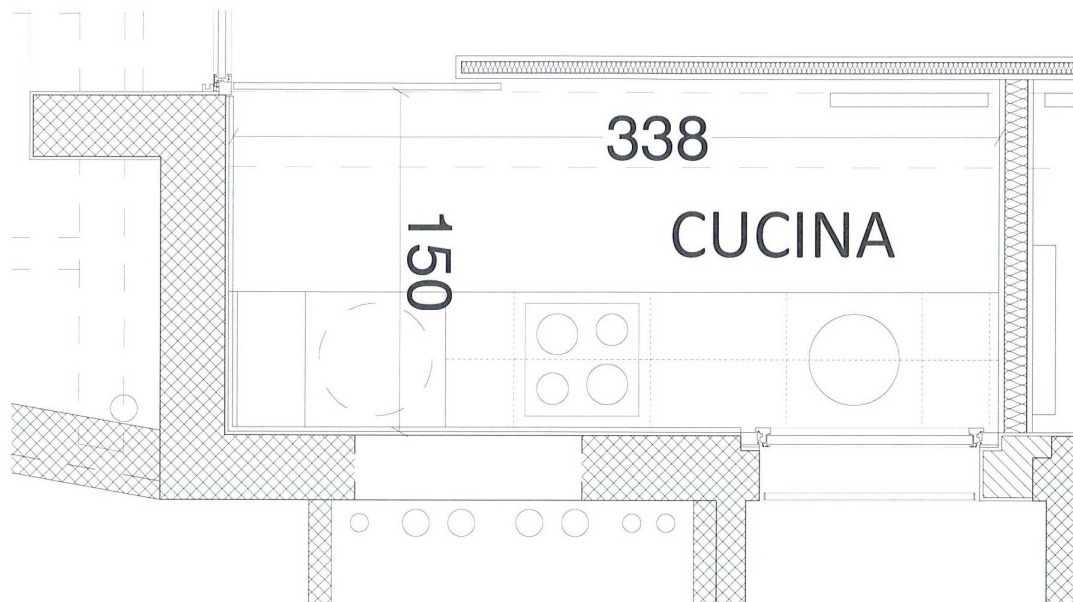
## Salone Cosmo

Planimetria e dettagli - **salone**





Planimetria e dettagli - **cucina**



<b>Dimensione sala:</b>	16.43 x 10.66 m
<b>Capacità massima:</b>	150 persone
<b>Servizi supplementari:</b>	cucina. 2 bagni e guardaroba nell'atrio esterno spazio comune con il cinema LUX.
<b>Tavoli:</b>	30 (160x80)
<b>Sedie:</b>	100
<b>Beamer: *</b>	Beamer, con proiezione a muro e collegamento HDMI.
<b>Microfono: *</b>	1 (modello gelato) senza fili 1 (da tavolo) con supporto
<b>Palco (mobile e modulabile):</b>	150 x 150, altezza 35 da 3 pezzi.
<b>Prodotti e materiale da pulizia:</b>	si (sacchi dei rifiuti ufficiali da acquistare personalmente)
<b>Accessibilità a persone disabili:</b>	si
<b>Accessibilità ad animali:</b>	no
<b>Apertura/Chiusura:</b>	tramite badge fornito dall'Ufficio Infocomune
<b>Posteggi:</b>	zona blu nelle vicinanze, posteggi gradinata Pometta o Centro sportivo Valgersa/Passerella
<b>Sede:</b>	Stabile Cinema LUX al piano -1, in Via Giuseppe Motta 67, Massagno
<b>Costo:</b>	vedi Ordinanza municipale (link)

\* sono da specificare nel formulario di richiesta d'occupazione della sala.